

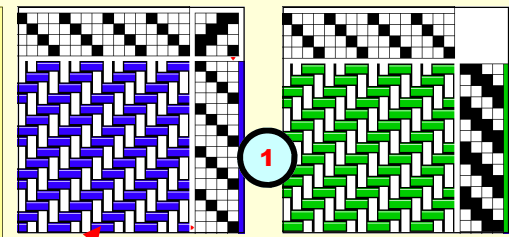
Les chevrons

Les chevrons sont une variante du sergé. **(1)**

Le sergé se caractérise par une diagonale visible sur chaque face. Cette armure nécessite au moins trois cadres, et on va partir sur l'idée d'un métier à 4 cadres, ce qui est le plus courant.

Le sergé de base, sur 4 cadres est celui représenté sur ces brefs. **Petite précision** : **en bleu**, métier à pédales. Chaque pédale actionne deux cadres selon l'attachage traditionnel : la pédale 1 de gauche actionne les cadres 1 et 2... etc...

En vert, bref pour un métier de table, sans pédales. On actionne alors manuellement 2 cadres à chaque duite : première duite, cadres 1 et 2, ce qui correspond à la pédale 1 du bref précédent. Le résultat est le même.



1

Passer du sergé aux chevrons. (2)

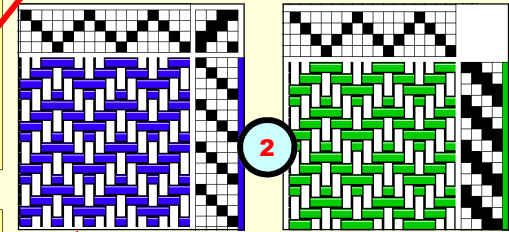
Lorsque le rentrage est "suivi" (1,2,3,4,1,2,3,4...), on obtient la diagonale du sergé. (1)

Un chevron, ce n'est jamais qu'une diagonale qui change d'orientation de temps en temps. Avec le rentrage 1,2,3,4,1,2,3,4 on a une diagonale bas-gauche vers haut droit.

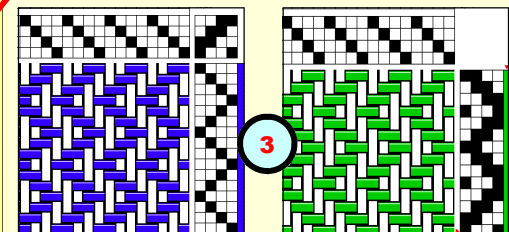
Donc, avec un rentrage 4,3,2,1, on aura une diagonale haut-gauche vers bas droit.

Donc, en combinant les deux, on obtiendra une diagonale tantôt dans une direction, tantôt dans l'autre, donc un chevron !

Voilà qui est simple !



2

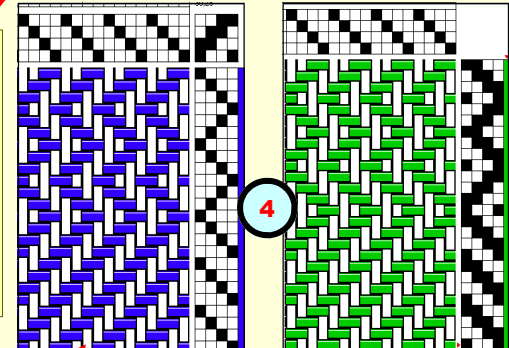


3

Mais ce n'est pas la seule façon de faire des chevrons. **(3)**

On peut aussi considérer que la diagonale est due au marchage régulier.

Avec un rentrage suivi, on peut aussi envisager un marchage 1,2,3,4,3,2,1 qui produira également des chevrons, mais "verticalement", comme une Citroën sur le flanc, après un accident ! Ce sont encore des chevrons...



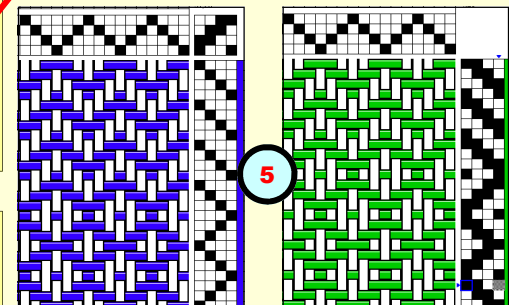
4

Alors... quel système choisir ? **(4)**

Tout dépend de ce que l'on veut obtenir, bien sûr !

Mais...

Si on observe que le rentrage de la chaîne étant fait, il ne pourra plus être modifié alors qu'on peut toujours modifier le marchage, le rentrage suivi permet à sa guise d'alterner diagonales et chevrons.

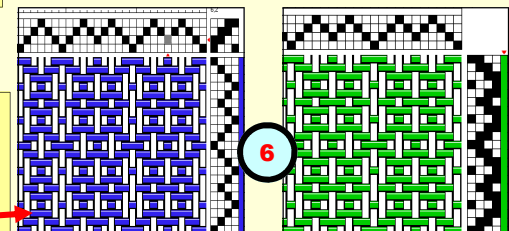


5

Mais (bis)... **(5)**

Quelles seraient les possibilités lorsque le rentrage est fait "à retour" (1,2,3,4,3,2,1).

On obtiendra à sa guise soit des chevrons soit des carrés.



6

Et puis, on n'est pas obligé non plus de faire quelque chose de toujours régulier, tant pour ce qui est du rentrage que du marchage, ce qui permet d'obtenir des dessins variés ! **(6)**